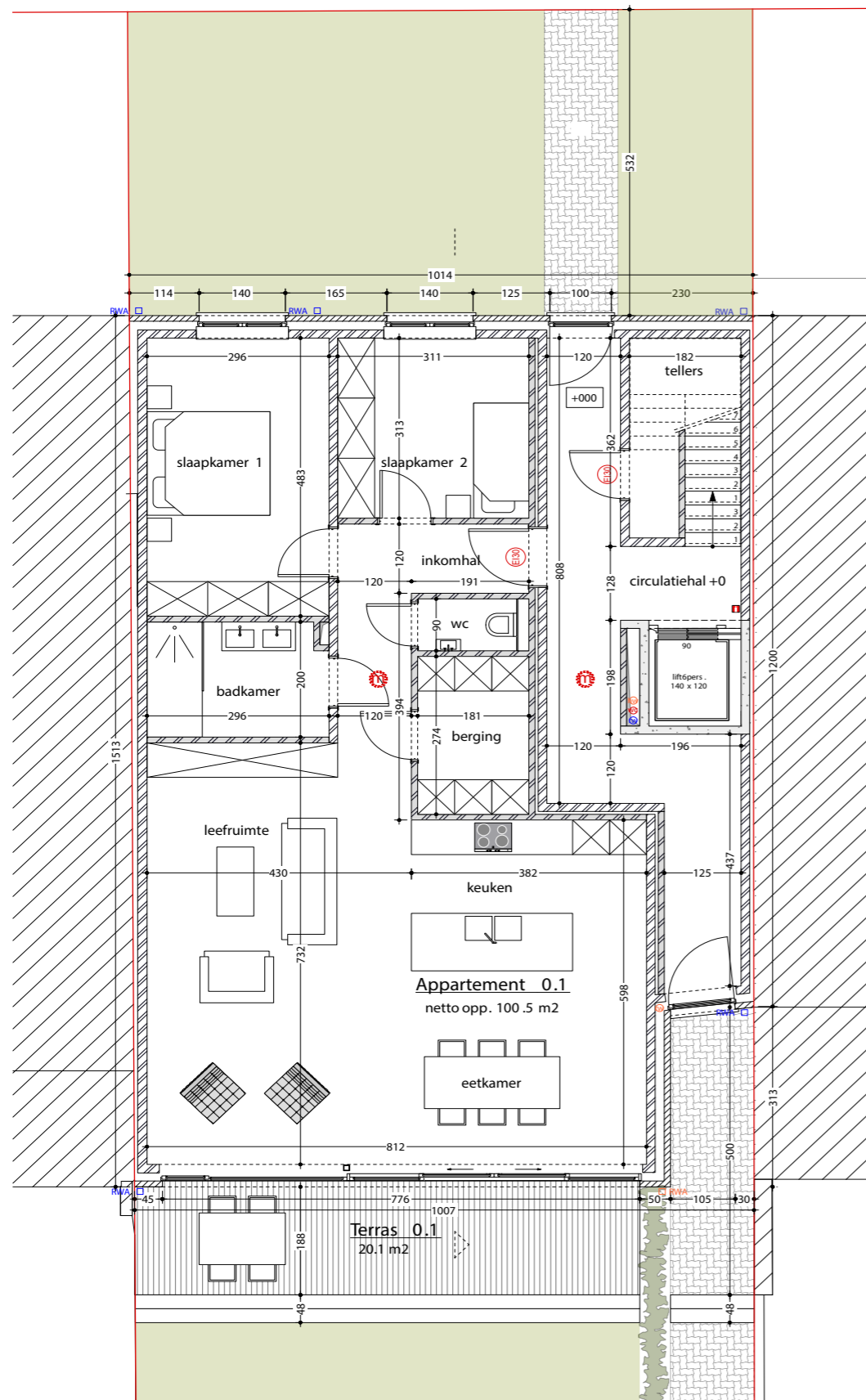


Residentie

Diamant

Diksmuide

APPARTEMENT 52/00.01 GLV



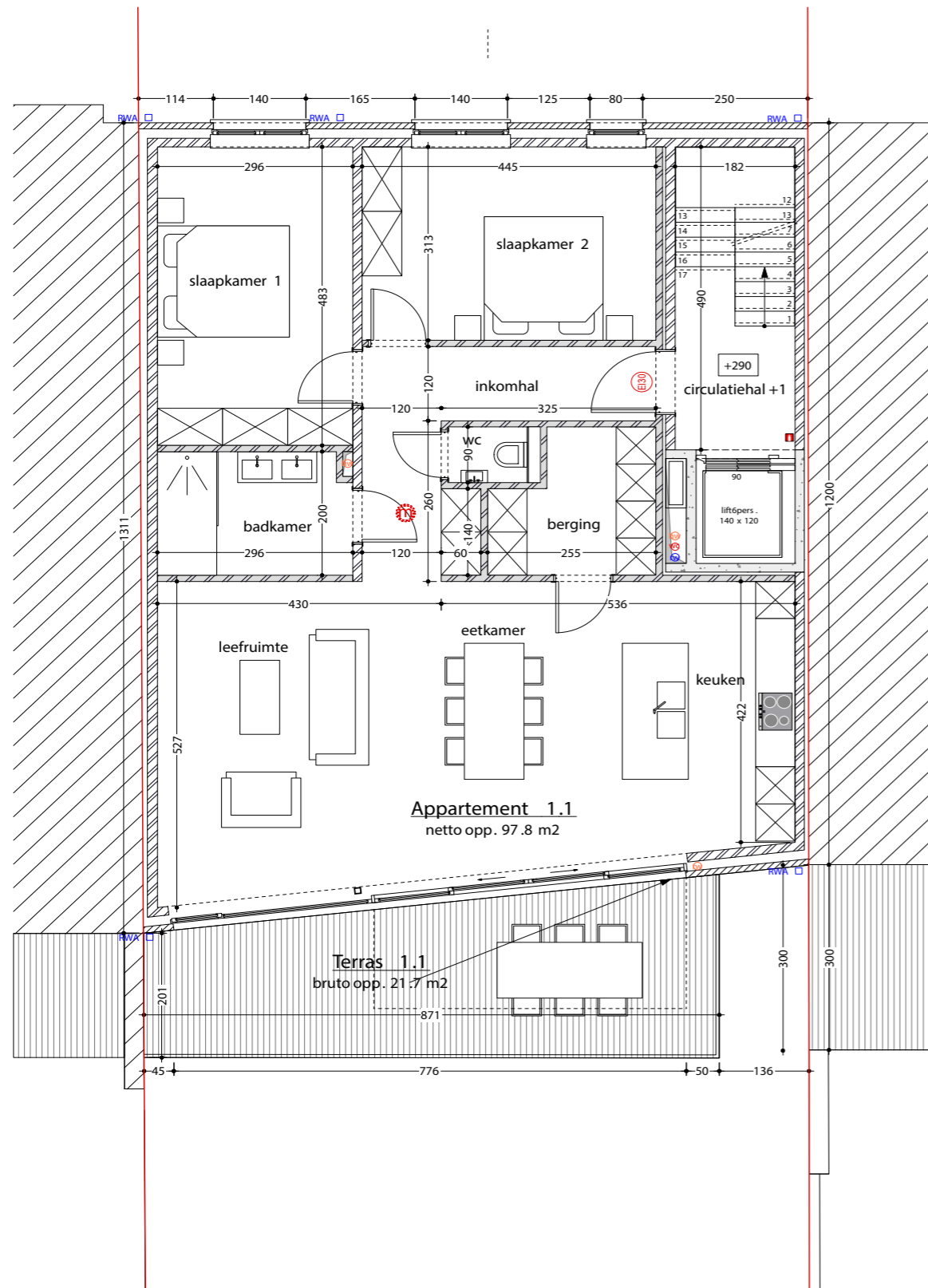
tweeslaapkamer appartement	glv 2 slpk
huisnummer	52/00.01
oppervlakte	113m ²
terras en tuin	
grondprijs	65.000 €
raming notariskosten	4.000 €
registratie indien 10%	6.500 €
constructie	175.000 €
btw 21%	36.750 €
aandeel statuten	850 €
aansluitkosten	3.500 €
PID & EPB	800 €
totaal	292.400 €
raming hypotheekkosten	3.750 €

Residentie

Diamant

Diksmuide

APPARTEMENT 52/01.01 1e verdieping



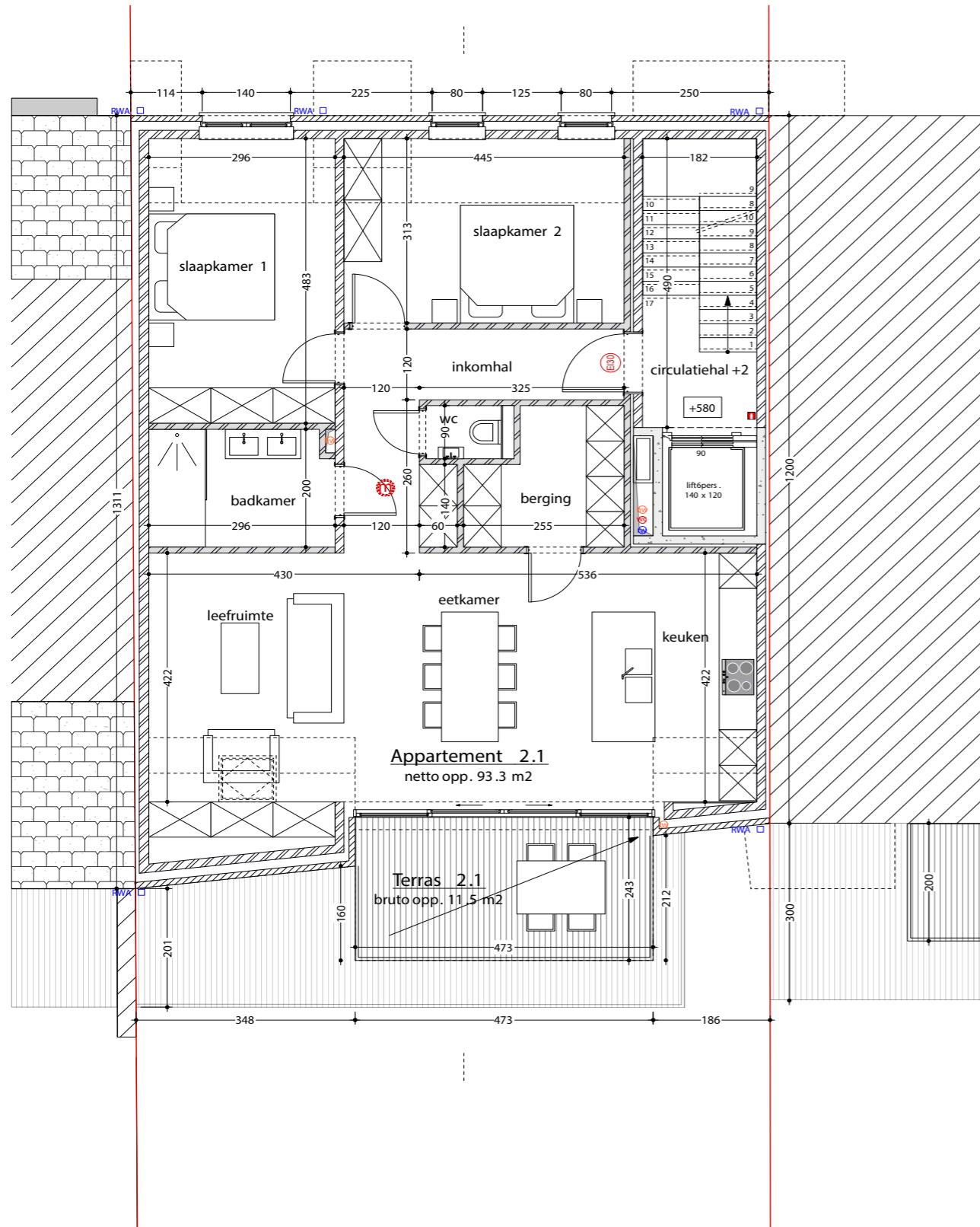
tweeslaapkamer appartement	1e vd 2 slpk
huisnummer	52/01.01
oppervlakte	110m ²
terras	22m ²
grondprijs	52.500 €
raming notariskosten	4.000 €
registratie indien 10%	5.250 €
constructie	177.500 €
btw 21%	37.275 €
aandeel statuten	850 €
aansluitkosten	3.500 €
PID & EPB	800 €
totaal	281.675 €
raming hypotheekkosten	3.750 €

Residentie

Diamant

Diksmuide

APPARTEMENT 52/02.01 2e verdieping



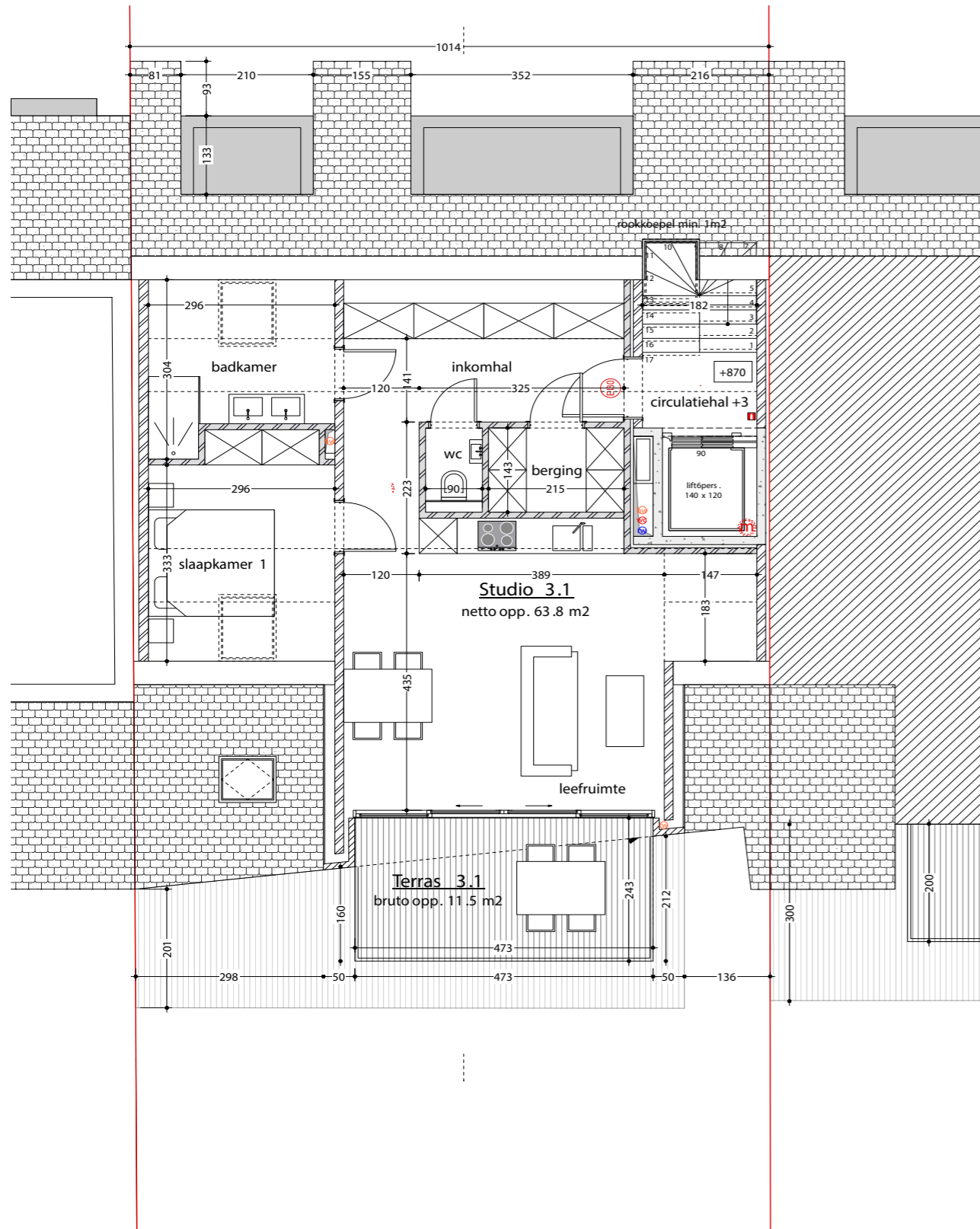
tweeslaapkamer appartement	2e vd 2 slpk
huisnummer	52/02.01
oppervlakte	108m ²
terras en tuin	12m ²
grondprijs	52.500 €
raming notariskosten	4.000 €
registratie indien 10%	5.250 €
constructie	172.500 €
btw 21%	36.225 €
aandeel statuten	850 €
aansluitkosten	3.500 €
PID & EPB	800 €
totaal	275.625 €
raming hypotheekkosten	3.750 €

Residentie

Diamant

Diksmuide

APPARTEMENT 52/03.01 3e verdieping



tweeslaapkamer appartement	3e vd 1 slpk
huisnummer	52/03.01
oppervlakte	75m ²
terras	12m ²
grondprijs	40.000€
raming notariskosten	4.000 €
registratie indien 10%	4.000 €
constructie	130.000 €
btw 21%	27.300 €
aandeel statuten	850 €
aansluitkosten	3.500 €
PID & EPB	800 €
totaal	210.450 €
raming hypotheekkosten	3.750 €