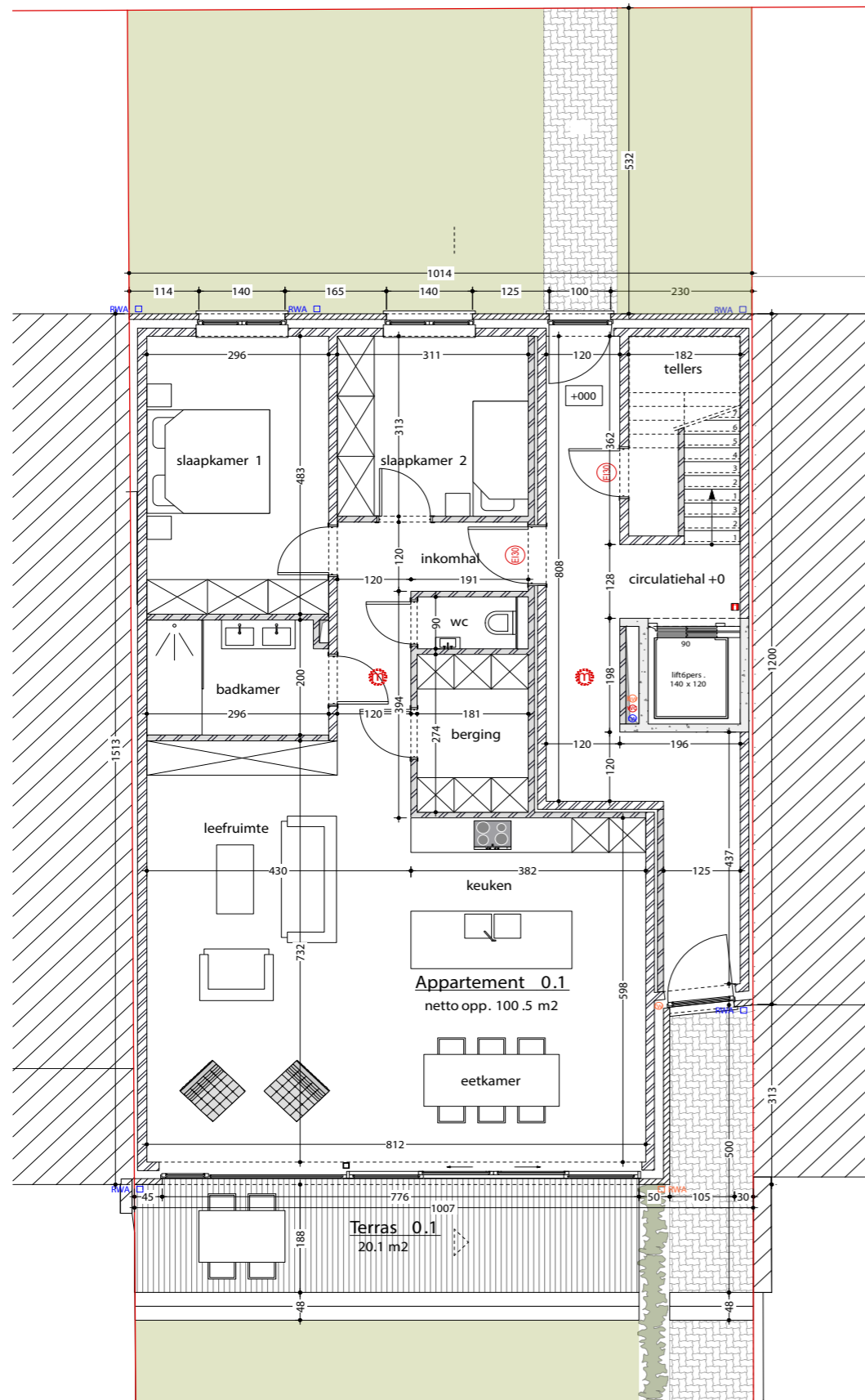


Residentie

# Diamant

Diksmuide

## APPARTEMENT 52/00.01 GLV



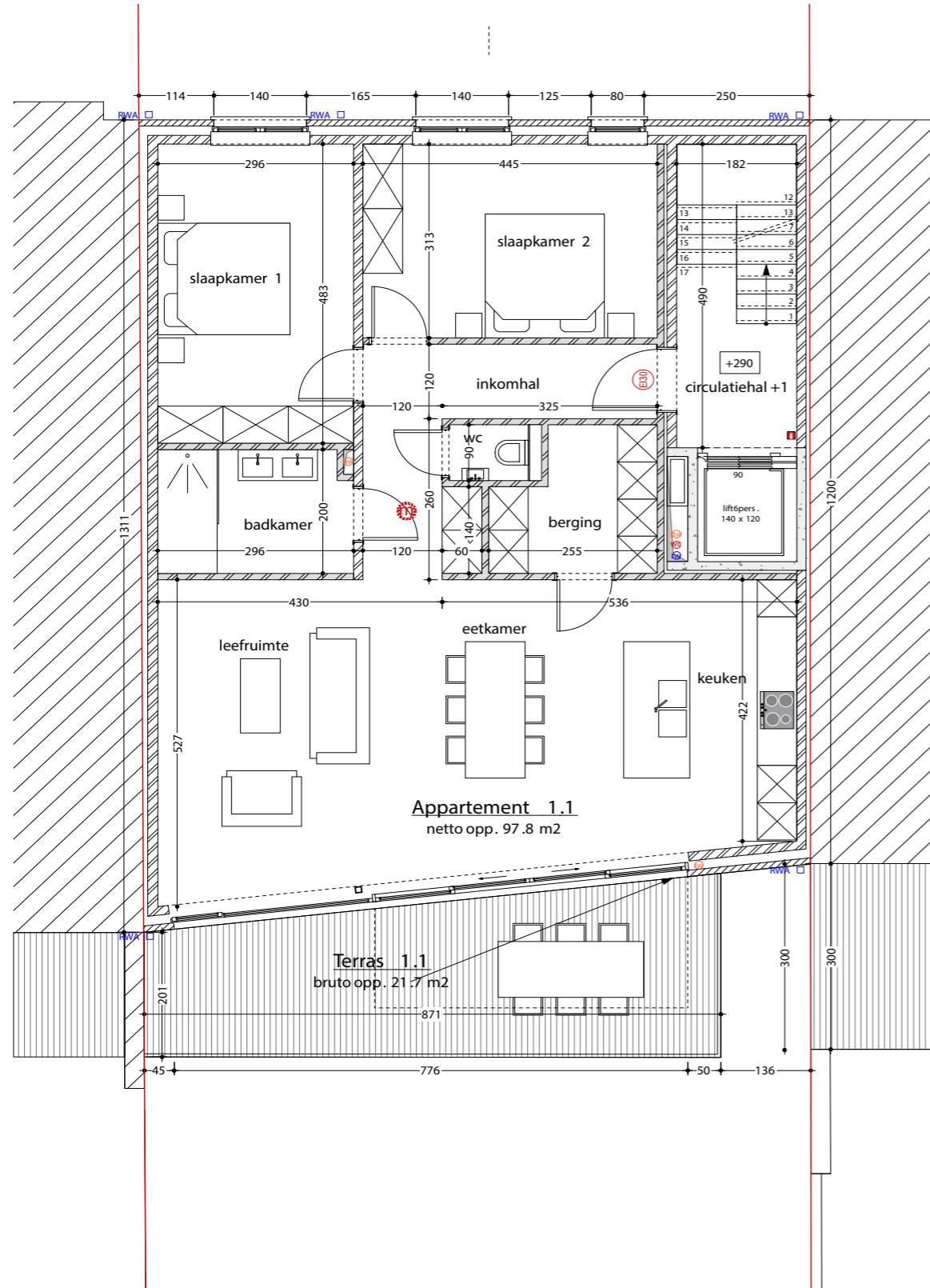
tweeslaapkamer appartement	glv 2 slpk
huisnummer	52/00.01
oppervlakte	113m <sup>2</sup>
terras en tuin	
grondprijs	65.000 €
raming notariskosten	3.200 €
registratie indien 10%	6.500 €
constructie	175.000 €
btw 21%	36.750 €
aandeel statuten	847 €
aansluitkosten	3.500 €
PID & EPB	800 €
<b>totaal</b>	<b>291.597 €</b>
raming hypotheekkosten	3.750 €

Residentie

# Diamant

Diksmuide

## APPARTEMENT 52/01.01 1e verdieping



OPTIE

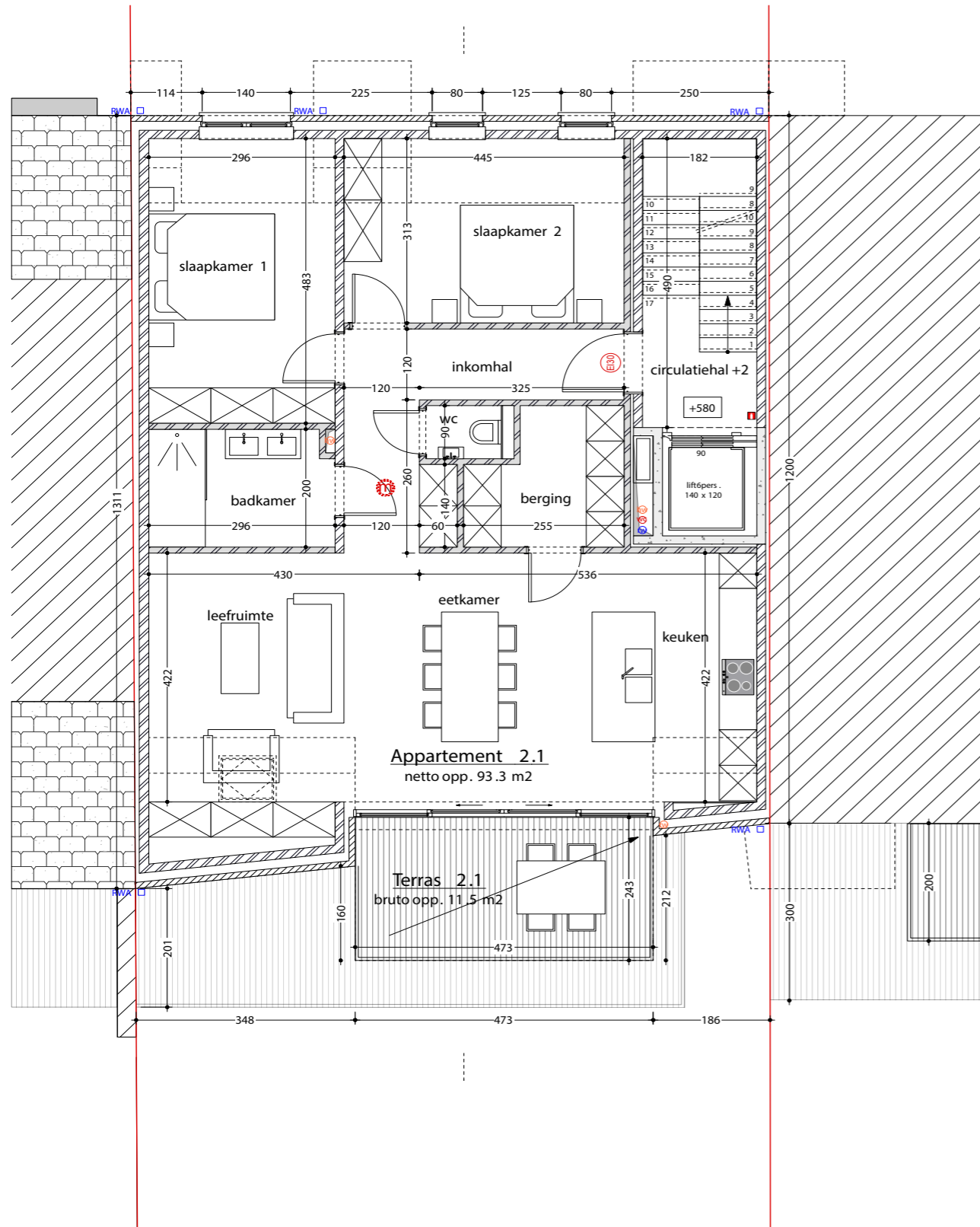


Residentie

# Diamant

Diksmuide

## APPARTEMENT 52/02.01 2e verdieping



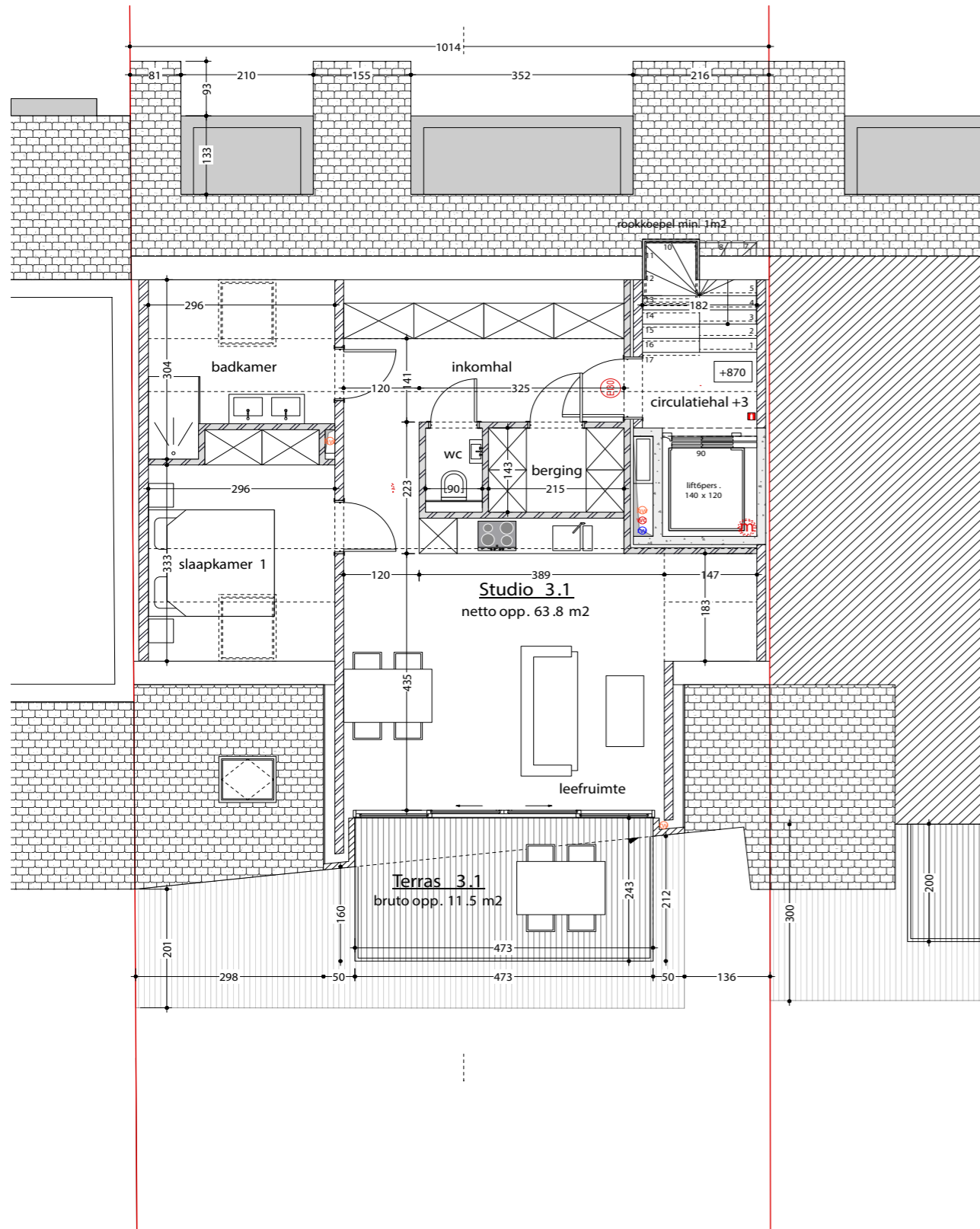
tweeslaapkamer appartement	2e vd 2 slpk
huisnummer	52/02.01
oppervlakte	108m <sup>2</sup>
terras en tuin	12m <sup>2</sup>
grondprijs	52.500 €
raming notariskosten	4.150 €
registratie indien 10%	5.250 €
constructie	172.500 €
btw 21%	36.225 €
aandeel statuten	847 €
aansluitkosten	3.500 €
PID & EPB	800 €
<b>totaal</b>	<b>275.772 €</b>
raming hypotheekkosten	3.750 €

Residentie

# Diamant

Diksmuide

## APPARTEMENT 52/03.01 3e verdieping



tweeslaapkamer appartement	3e vd 1 slpk
huisnummer	52/03.01
oppervlakte	75m <sup>2</sup>
terras	12m <sup>2</sup>
grondprijs	40.000€
raming notariskosten	3.800 €
registratie indien 10%	4.000 €
constructie	130.000 €
btw 21%	27.300 €
aandeel statuten	847 €
aansluitkosten	3.500 €
PID & EPB	800 €
<b>totaal</b>	<b>210.247 €</b>
raming hypotheekkosten	3.750 €