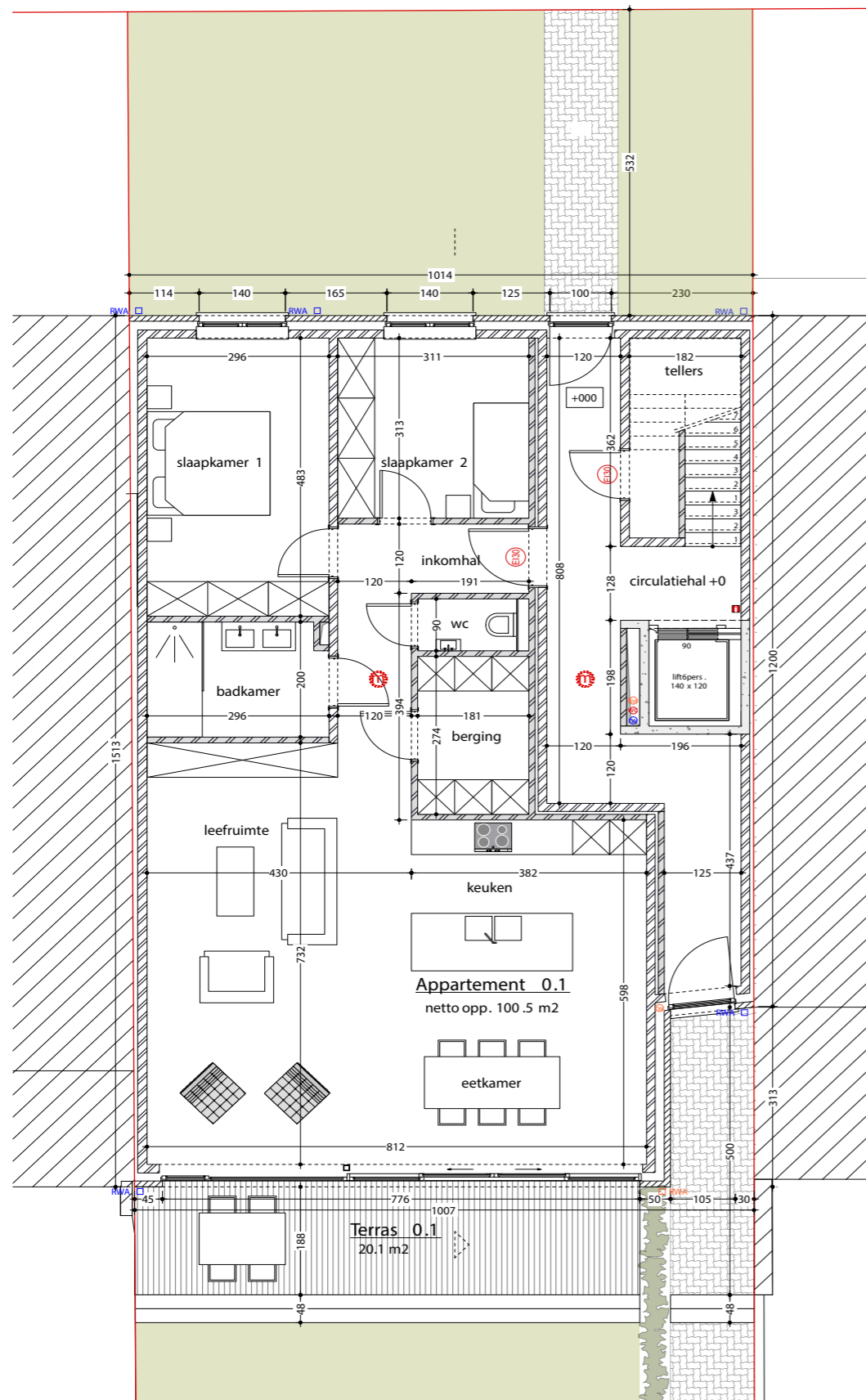


Residentie

# Diamant

Diksmuide

## APPARTEMENT 52/00.01 GLV



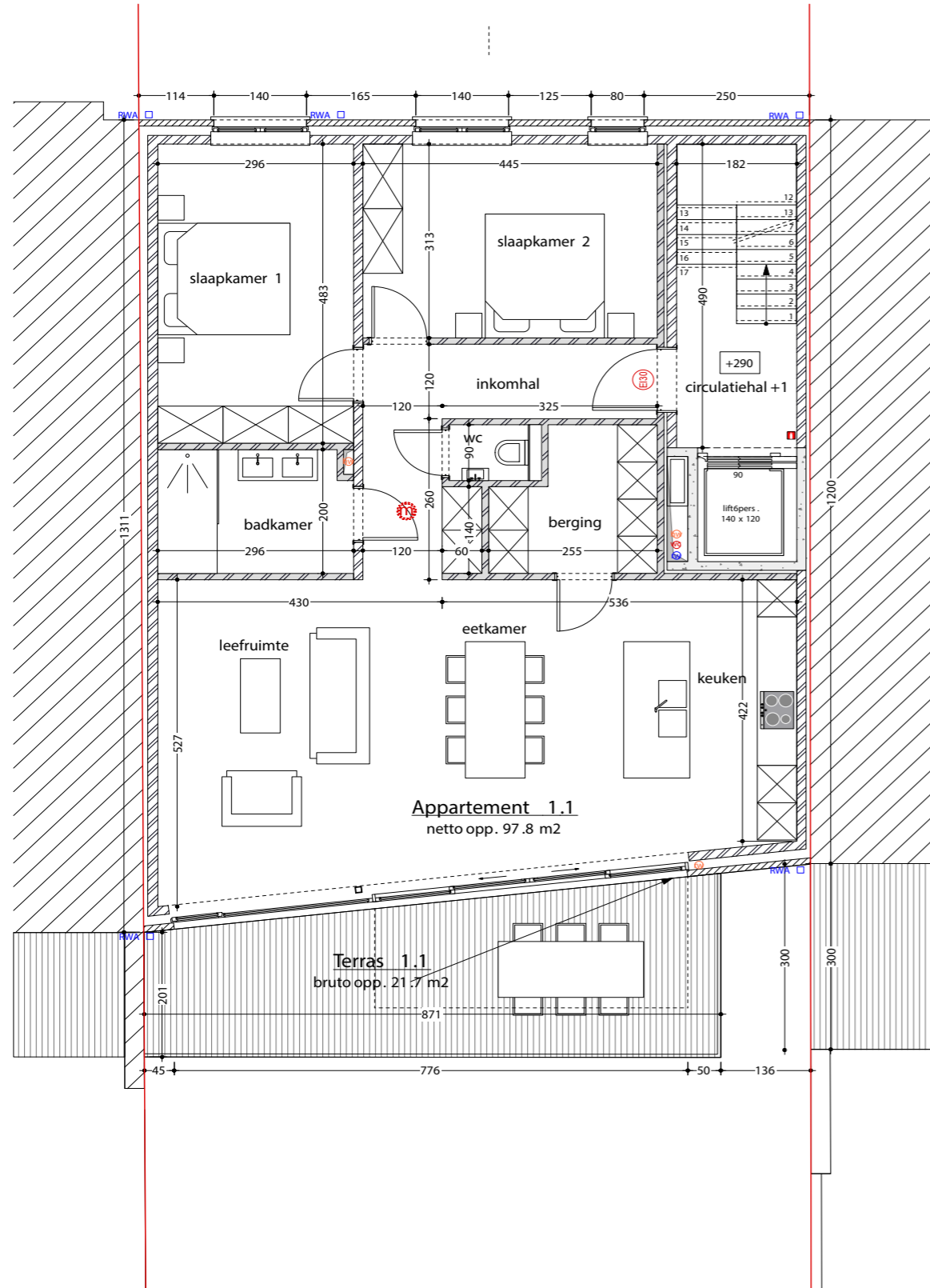
tweeslaapkamer appartement	glv 2 slpk
huisnummer	52/00.01
oppervlakte	113m <sup>2</sup>
terras en tuin	
grondprijs	65.000 €
raming notariskosten	3.200 €
registratie indien 10%	6.500 €
constructie	175.000 €
btw 21%	36.750 €
aandeel statuten	847 €
aansluitkosten	3.500 €
PID & EPB	800 €
<b>totaal</b>	<b>291.597 €</b>
raming hypotheekkosten	3.750 €

Residentie

# Diamant

Diksmuide

## APPARTEMENT 52/01.01 1e verdieping



tweeslaapkamer appartement	1e vd 2 slpk
huisnummer	52/01.01
oppervlakte	110m <sup>2</sup>
terras	22m <sup>2</sup>
grondprijs	52.500 €
raming notariskosten	4.200 €
registratie indien 10%	5.250 €
constructie	177.500 €
btw 21%	37.275 €
aandeel statuten	847 €
aansluitkosten	3.500 €
PID & EPB	800 €
<b>totaal</b>	<b>281.872 €</b>
raming hypotheekkosten	3.750 €