

# res. Veurnestraat

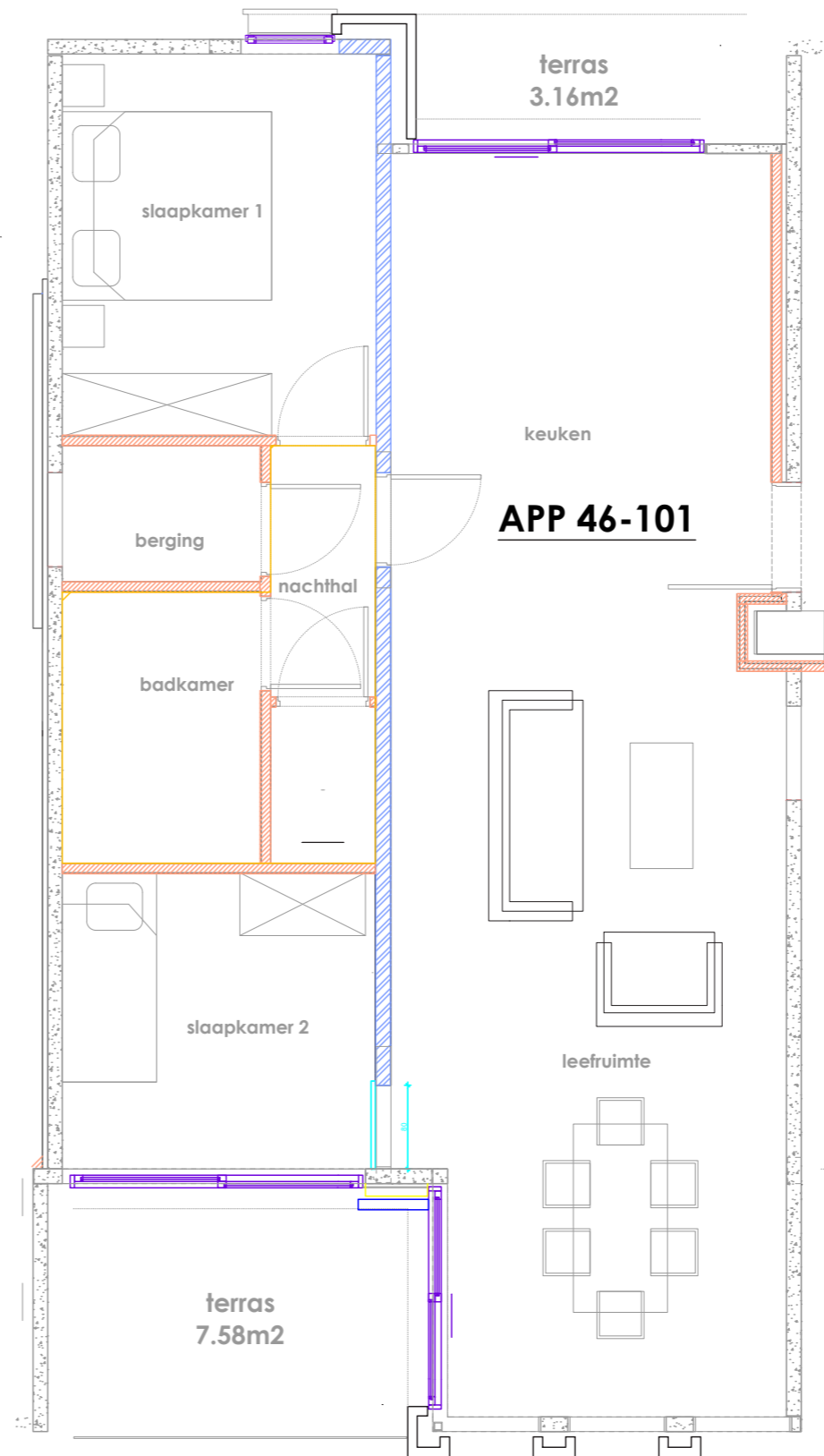


## verdieping 1 app. 1.6

- appartement 2 slpk
- ruime woonkamer
- volledig ingerichte keuken
- badkamer met douche en dubbel lavabomeubel
- afzonderlijk toilet met handwasje
- berging
- opp. appartement: 86,81 m<sup>2</sup>
- opp. overdekt terras: 7,58 m<sup>2</sup>
- opp. overdekt terras binnenkoer: 3,16 m<sup>2</sup>



Alle afmetingen en planindelingen kunnen verschillen t.o.v. het uitvoeringsdossier. De meubels, toestellen en sfeerbeelden zijn ter illustratie.



# res. Veurnestraat

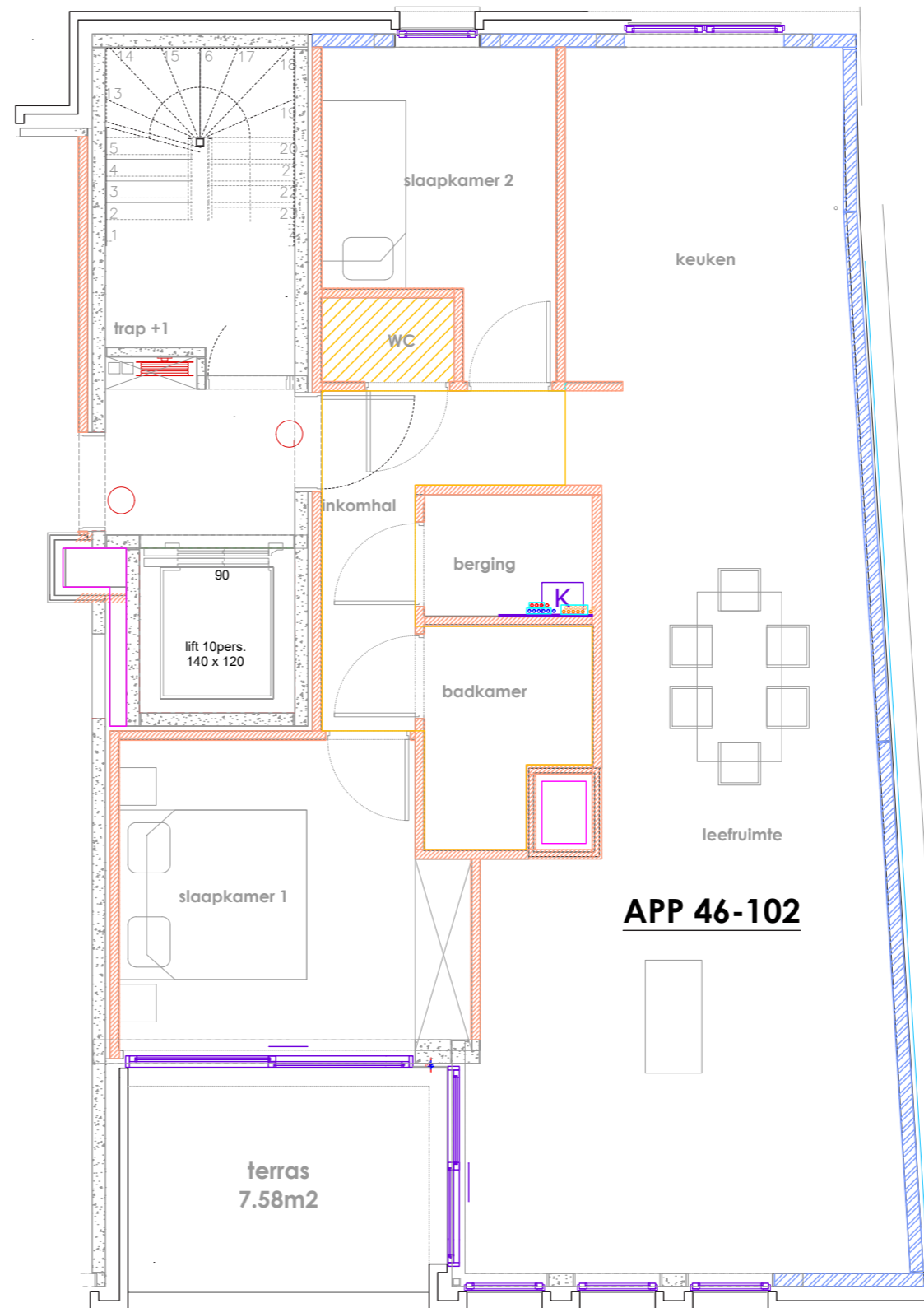


## verdieping 1 app. 1.7

- appartement 2 slpk
- ruime woonkamer
- volledig ingerichte keuken
- badkamer met douche en dubbel lavabomeubel
- afzonderlijk toilet met handwasje
- berging
- opp. appartement: 89,32 m<sup>2</sup>
- opp. overdekt terras: 7,58 m<sup>2</sup>
- opp. overdekt terras binnenkoer: 3,00 m<sup>2</sup>



Alle afmetingen en planindelingen kunnen verschillen t.o.v. het uitvoeringsdossier. De meubels, toestellen en sfeerbeelden zijn ter illustratie.



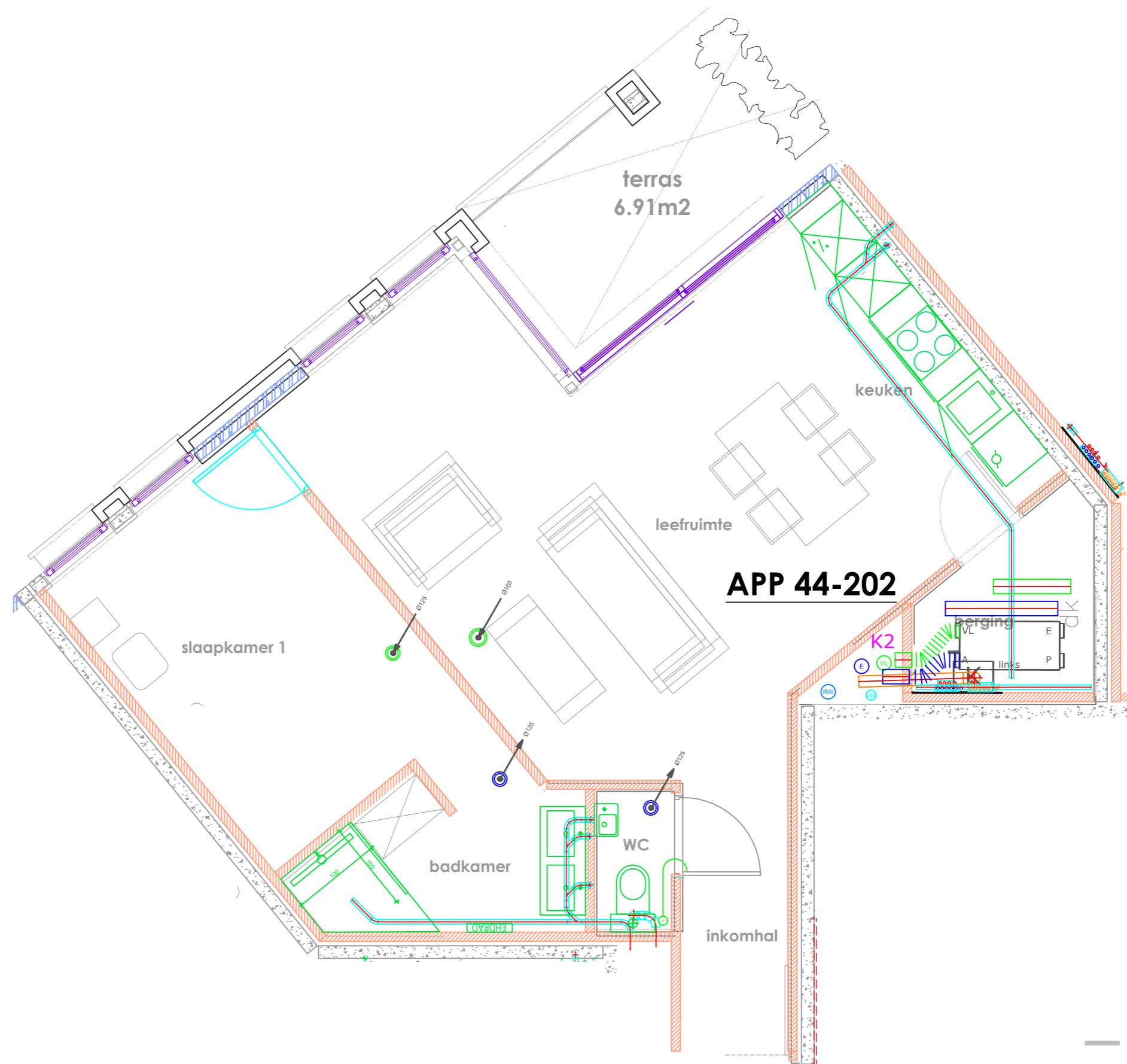
# res. Veurnestraat

## verdieping 2 app. 2.2

- appartement 1 slpk
- ruime woonkamer
- volledig ingerichte keuken
- badkamer met douche en enkel lavabomeubel
- afzonderlijk toilet met handwasje
- berging
- opp. appartement: 69,43 m<sup>2</sup>
- opp. overdekt terras: 6,91 m<sup>2</sup>



Alle afmetingen en planindelingen kunnen verschillen t.o.v. het uitvoeringsdossier. De meubels, toestellen en sfeerbeelden zijn ter illustratie.



# res. Veurnestraat

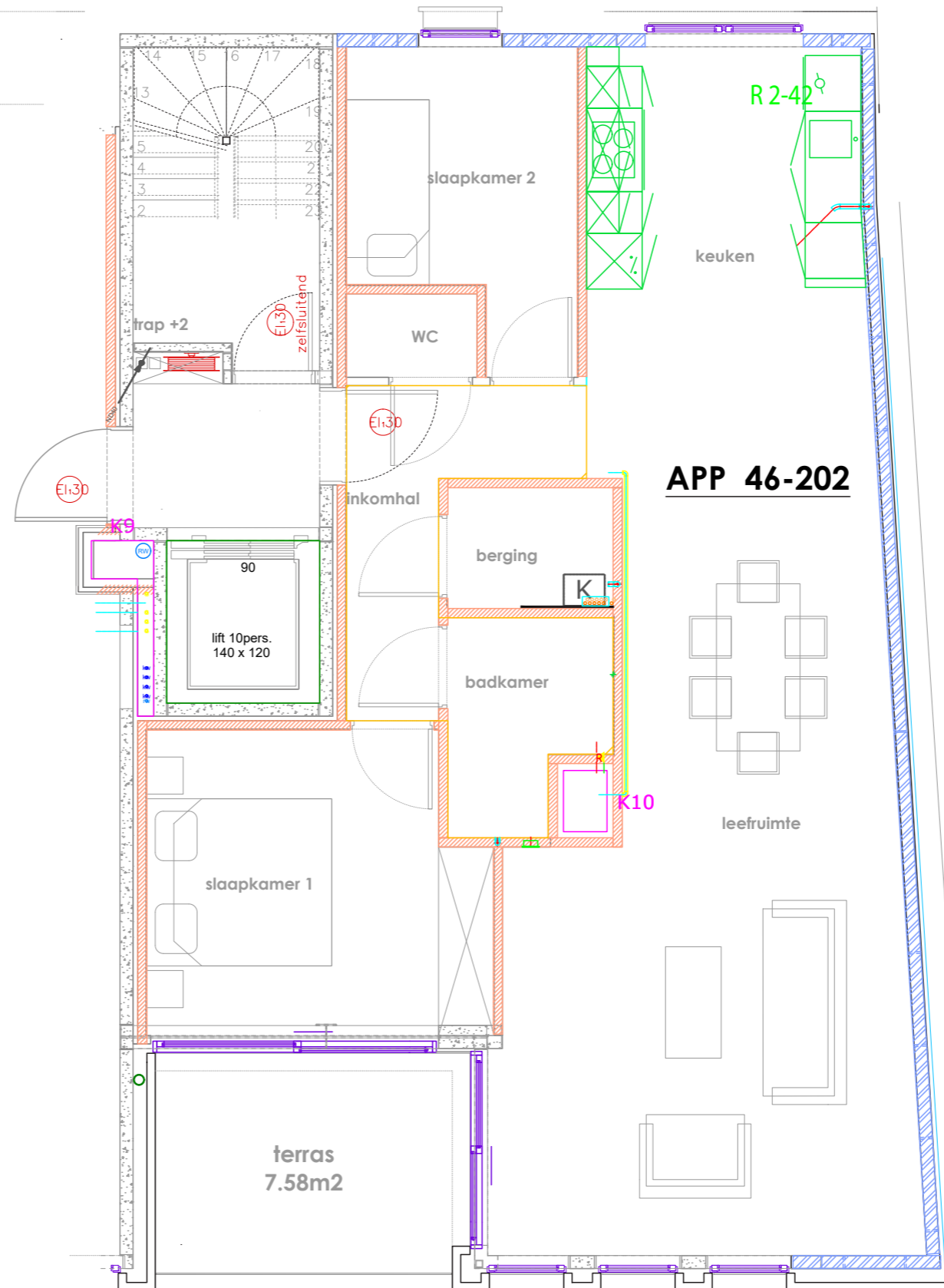


## verdieping 2 app. 2.7

- appartement 2 slpk
- ruime woonkamer
- volledig ingerichte keuken
- badkamer met douche en dubbel lavabomeubel
- afzonderlijk toilet met handwasje
- berging
- opp. appartement: 89,32 m<sup>2</sup>
- opp. overdekt terras: 7,58 m<sup>2</sup>
- opp. overdekt terras binnenkoer: 3,00 m<sup>2</sup>



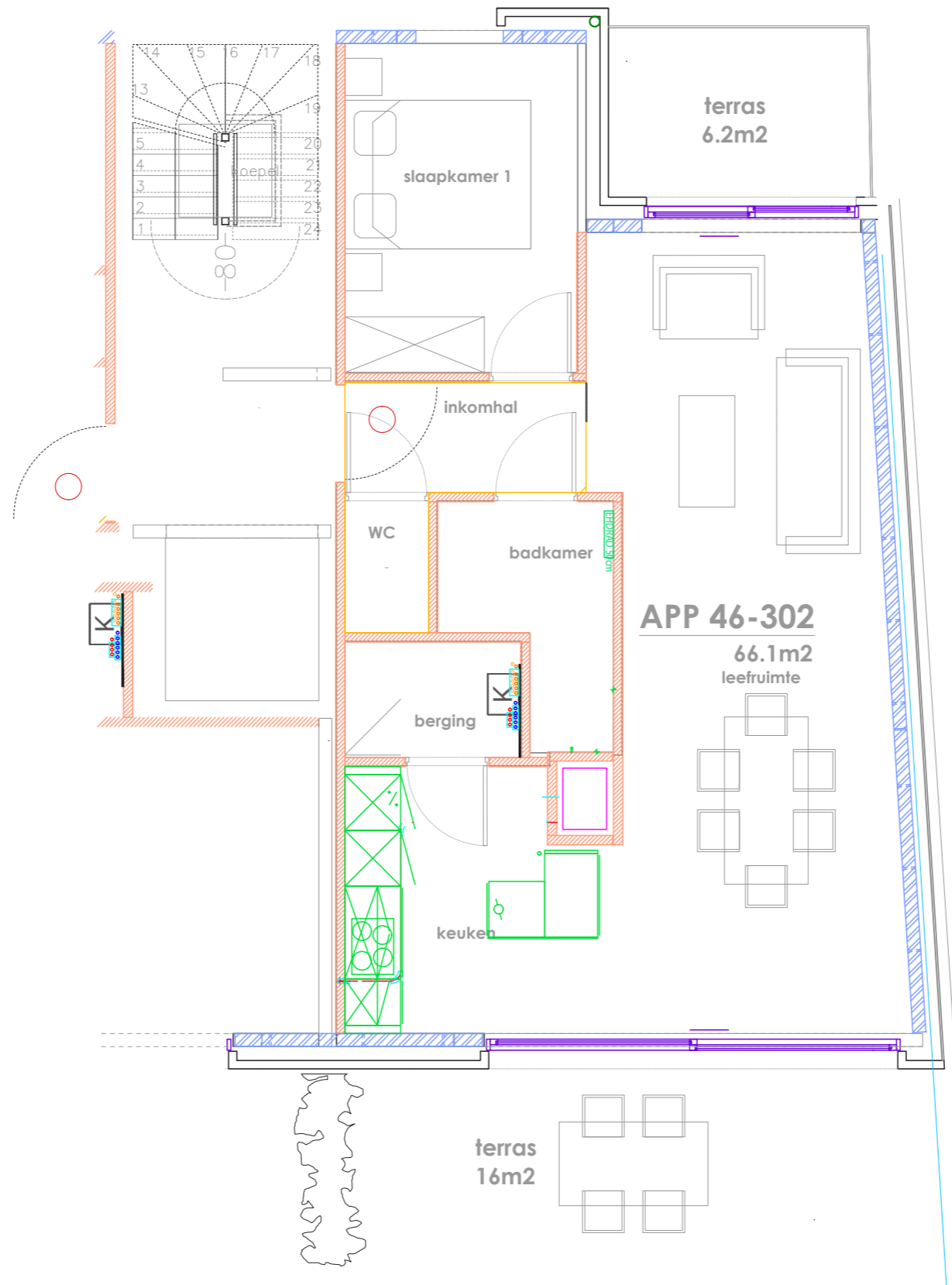
Alle afmetingen en planindelingen kunnen verschillen t.o.v. het uitvoeringsdossier. De meubels, toestellen en sfeerbeelden zijn ter illustratie.



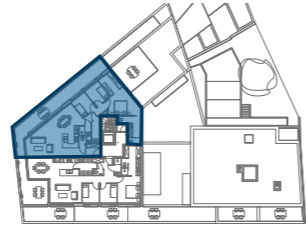


verdieping 3  
app. 3.5

- appartement 1 slpk
- ruime woonkamer
- volledig ingerichte keuken
- badkamer met douche en dubbel lavabomeubel
- afzonderlijk toilet met handwasje
- berging
- opp. appartement: 66,10 m<sup>2</sup>
- opp. terras binnenkoer: 6,20 m<sup>2</sup>
- opp. terras straatkant: 16,00 m<sup>2</sup>

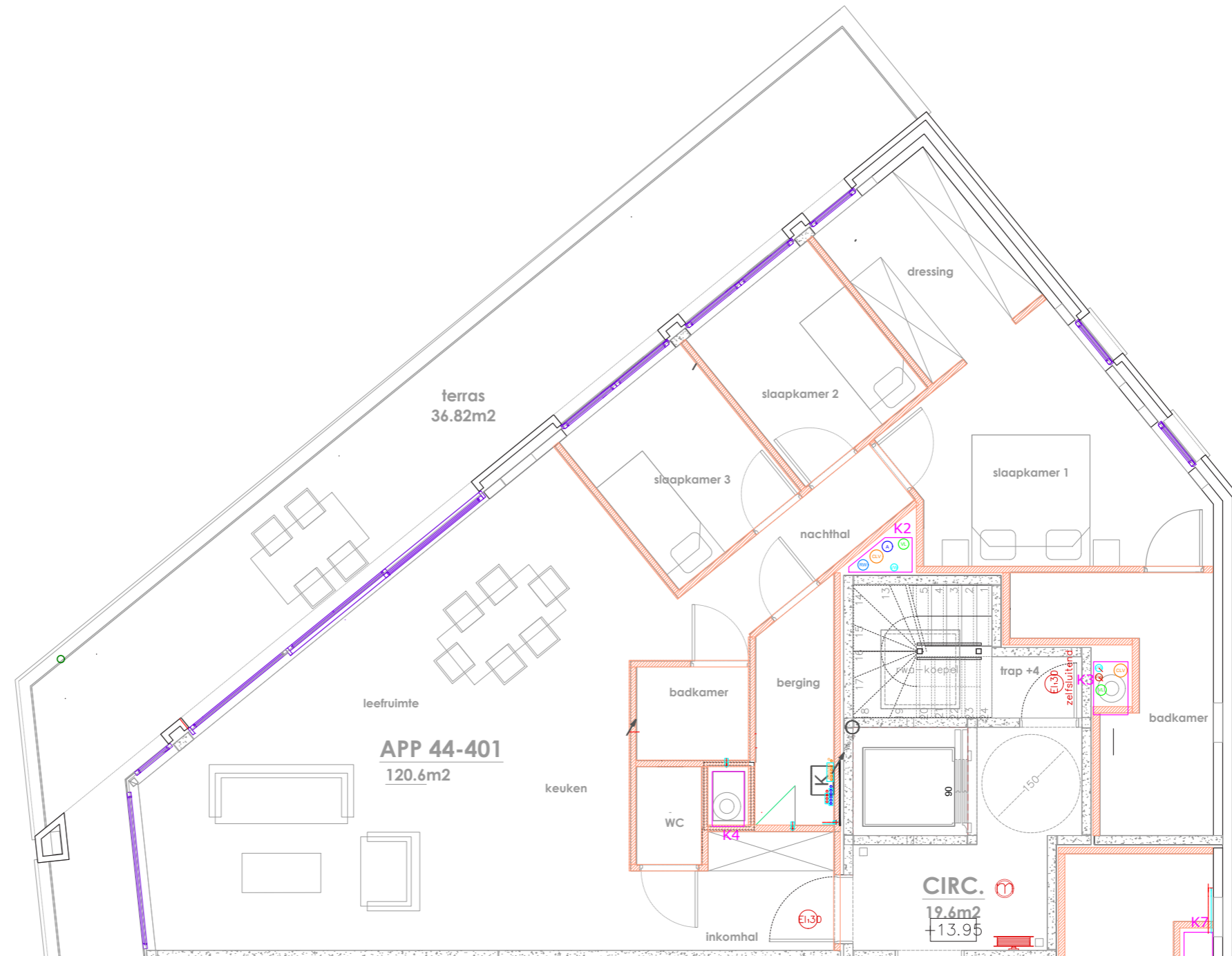


Alle afmetingen en planindelingen kunnen verschillen t.o.v. het uitvoeringsdossier. De meubels, toestellen en sfeerbeelden zijn ter illustratie.

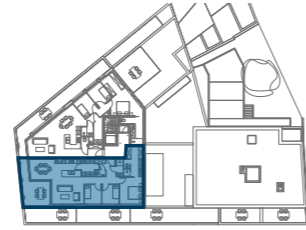


verdieping 3  
app. 4.1

- appartement 3 slpk
- ruime woonkamer
- volledig ingerichte keuken
- badkamer 1 met douche en dubbel lavabomeubel
- badkamer 2 met douche en enkel lavabomeubel
- afzonderlijk toilet met handwasje
- dressing
- berging
- opp. appartement: 120,60 m<sup>2</sup>
- opp. terras: 36,82 m<sup>2</sup>

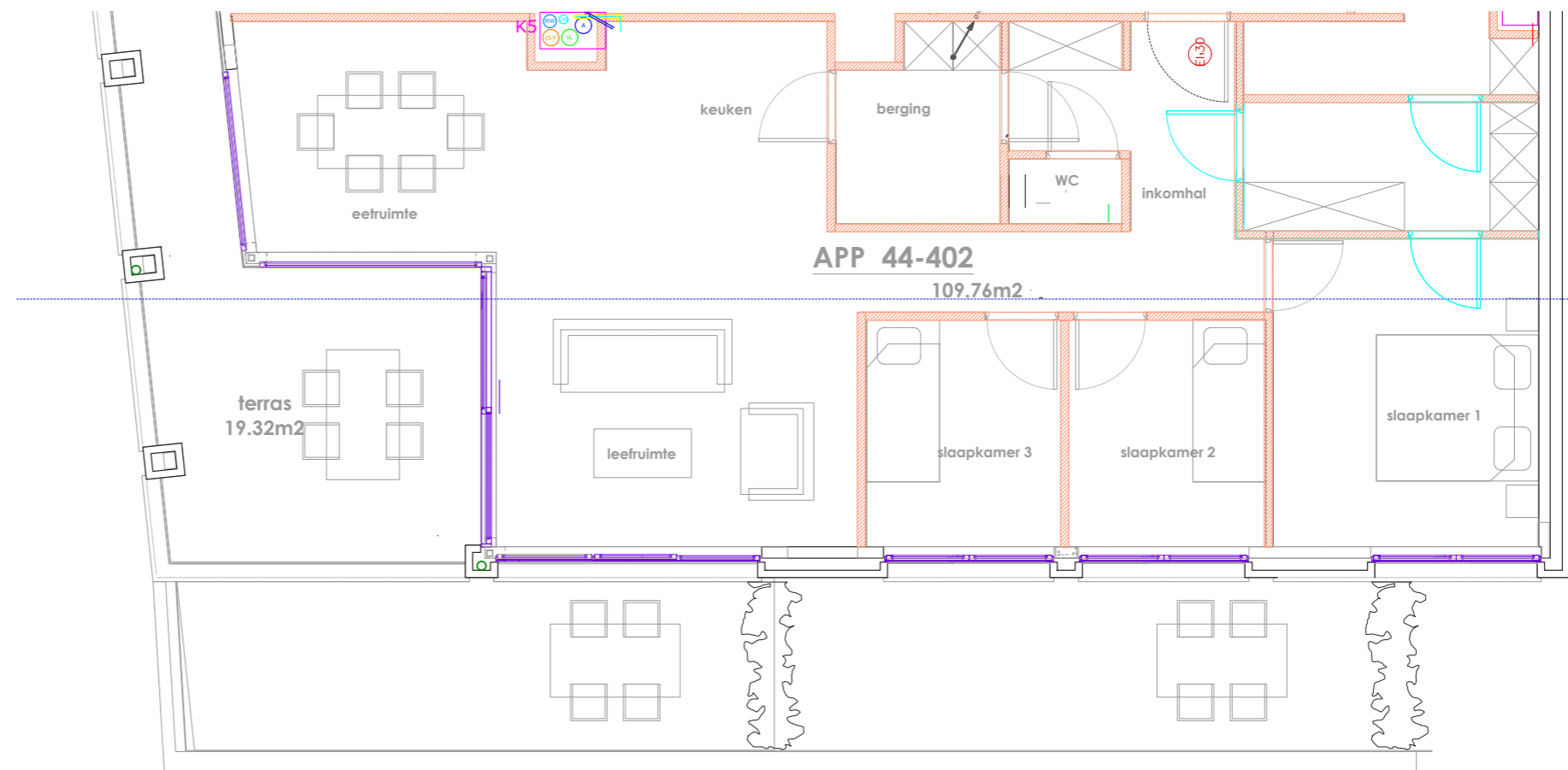


Alle afmetingen en planindelingen kunnen verschillen t.o.v. het uitvoeringsdossier. De meubels, toestellen en sfeerbeelden zijn ter illustratie.



verdieping 3  
app. 4.2

- appartement 3 slpk
- ruime woonkamer
- volledig ingerichte keuken
- badkamer 1 met douche en dubbel lavabomeubel
- badkamer 2 met douche en enkel lavabomeubel
- afzonderlijk toilet met handwasje
- dressing
- berging
- opp. appartement: 109,76 m<sup>2</sup>
- opp. overdekt terras: 19,32 m<sup>2</sup>



Alle afmetingen en planindelingen kunnen verschillen t.o.v. het uitvoeringsdossier. De meubels, toestellen en sfeerbeelden zijn ter illustratie.